

برنامج عربى لنظم المعلومات الجغرافية
متوافق مع
شبكة المعلومات الدولية و مصادرها
المفتوحة

First Arabian GIS Software



Mohamed Elshayal

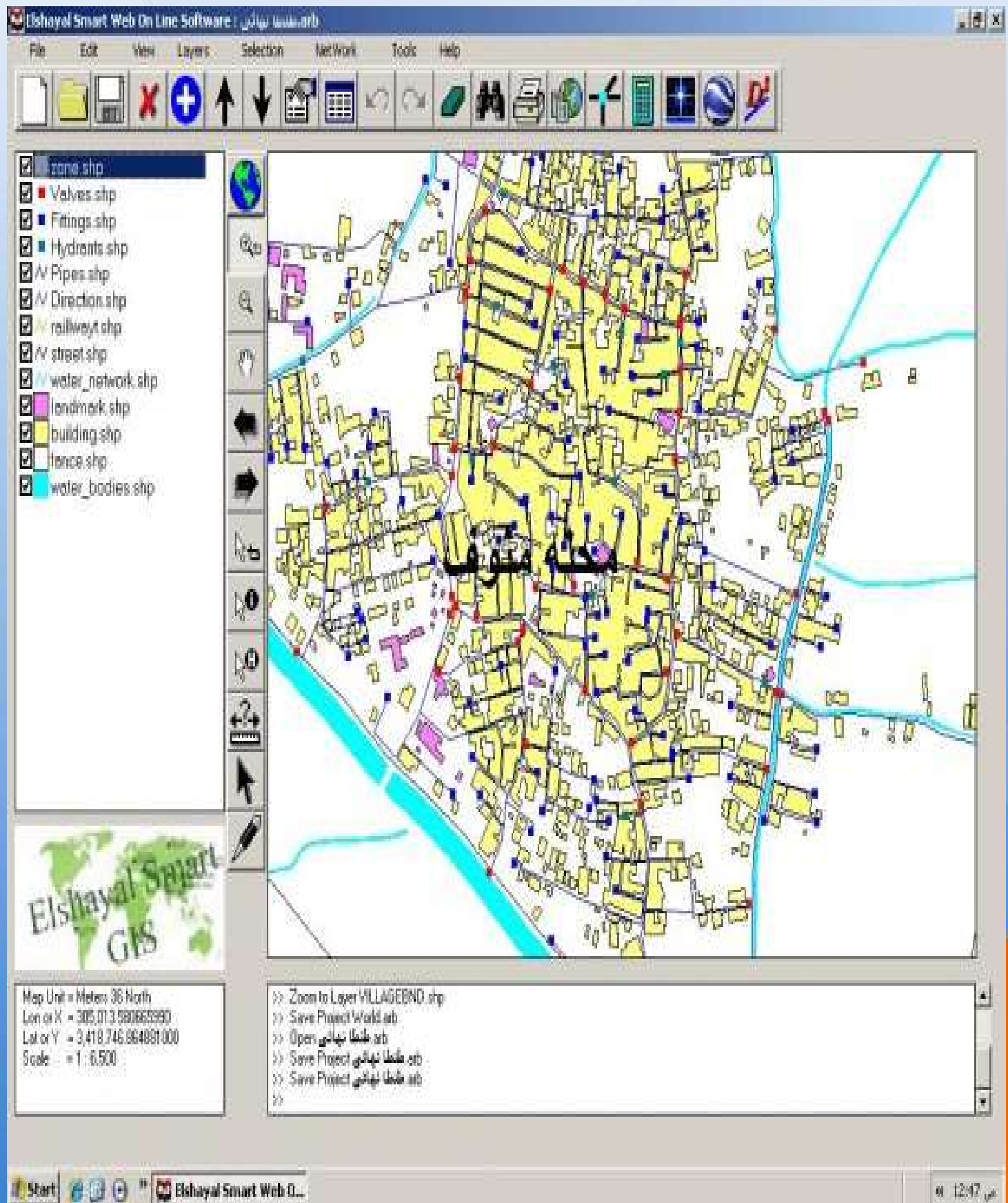
مبرمج : محمد السيد محمد الشيال

<http://FreeSmartGIS.blogspot.com/>

أولا : نسخة الديسك توب لرسم و تعديل و تحليل الخرائط

- قراءة و انتاج و تعديل و الرسم فى ملفات ال Shape Files
- قراءة و انتاج و تعديل و الترتيب و النسخ فى ملفات ال DBF files
- عمل تحليلات ال Spatial Analysis
- عمل تحليلات ال Attribute Analysis
- عمل تحليلات ال Surface Analysis
- عمل تحليلات ال Shortest Path
- تعريف و التحويل بين انظمة الاحداثيات المختلفه
- التحويل الى و من ملفات الاتوكاد ال DXF
- تجميع و قراءة مرئيات الاقمار الصناعيه و اسقاطها فى احداثياتها Geo-References
- قراءة ملفات مناسب النسا Digital Elevation Module DEM
- تحويل طبقات ال Shape Files الى خرائط جوجل تفاعليه

استخدام البرنامج لرسم شبكات مياه محافظة الغربية



استخدام البرنامج لادخال قواعد البيانات

street.shp : Data Table

Record	NAME	CODE	SHAPE_LENGTH	PARTS
1	شارع	0	326535.70012162200	1
2	شارع	0	326535.70012162200	1
3	شارع	0	326535.70012162200	1
4	شارع	0	326535.70012162200	1
5	شارع عبد الله	0	326535.70012162200	1
6	شارع علم	0	326535.70012162200	1
7	شارع	0	326535.70012162200	1
8	شارع	2	326535.70012162200	1
9	شارع	0	326535.70012162200	1
10	شارع لطيف	0	326535.70012162200	1
11	شارع	0	326535.70012162200	1
12	شارع محمد زغلول	0	326535.70012162200	1

Selected Records = (0 out of total 2226 Records)

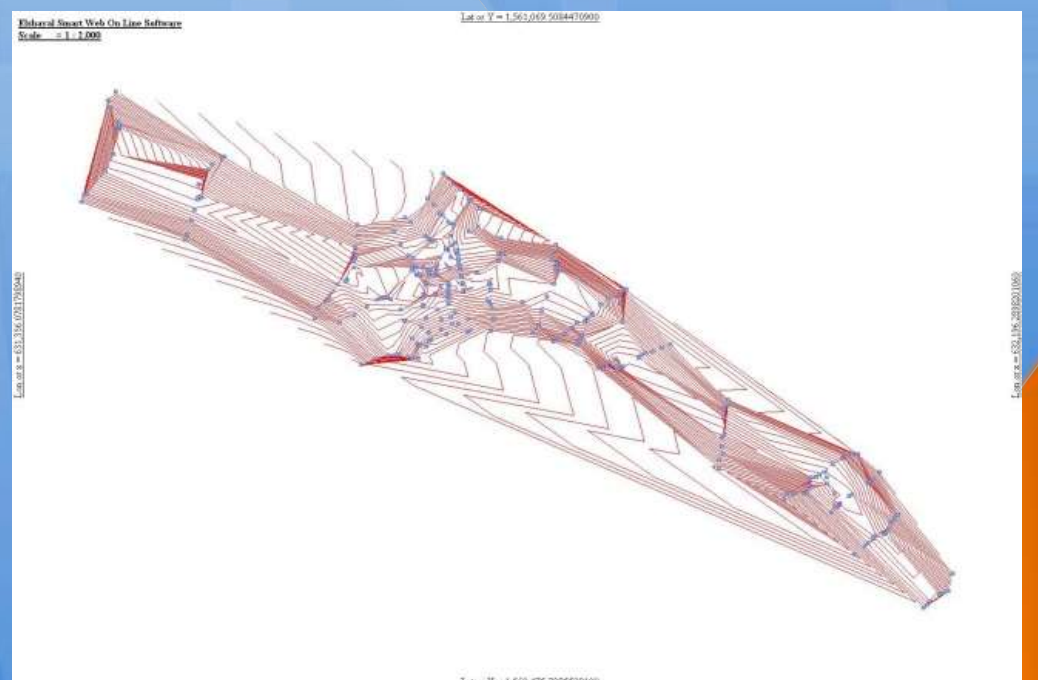
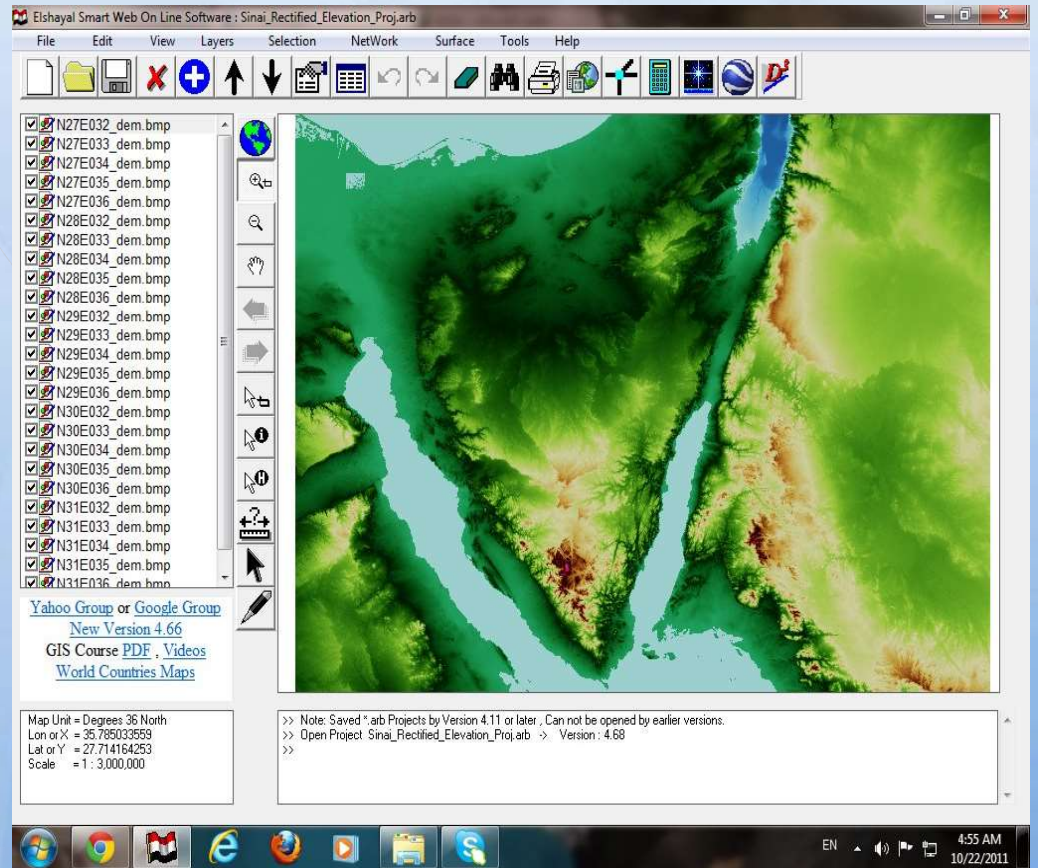
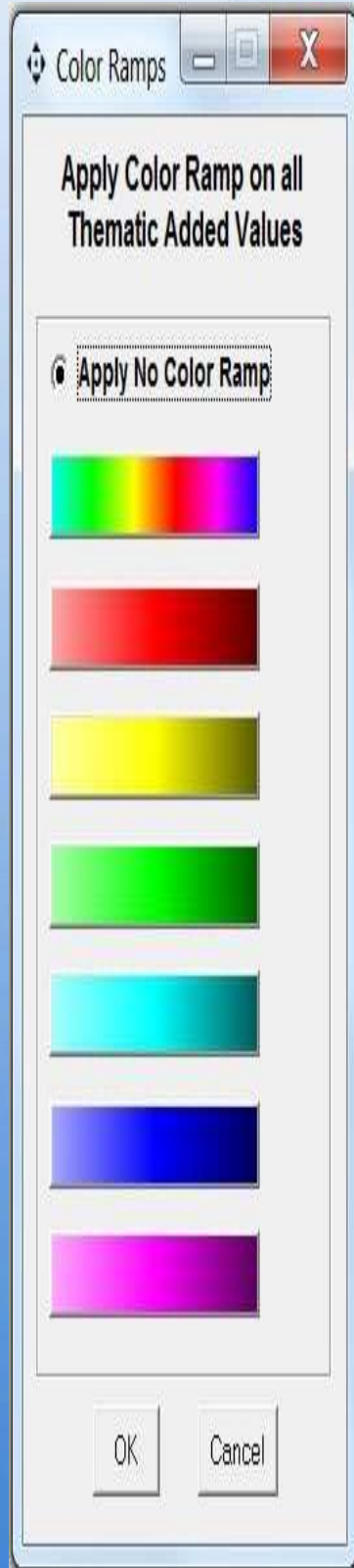
صور بيكسل و محدد نقاط اسقاطها على الخريطة



World File Format

- Line 1: A: pixel size in the x-direction in map units/pixel
- Line 2: D: rotation about y-axis
- Line 3: B: rotation about x-axis
- Line 4: E: pixel size in the y-direction in map units, almost always negative
- Line 5: C: x-coordinate of the center of the upper left pixel
- Line 6: F: y-coordinate of the center of the upper left pixel

خرائط ارتفاعات و مناسيب و محدد نقاط اسقاطها على الخريطة و يتم عرضها باستخدام جدول الالوان المناسب



ايداع و تسجيل مصنف حاسب ألي بمكتب حماية حقوق الملكية الفكرية

هيئة تنمية صناعة تكنولوجيا المعلومات
مكتب حماية حقوق الملكية الفكرية

جمهورية مصر العربية
وزارة الاتصالات وتكنولوجيا المعلومات

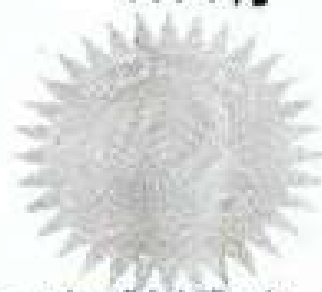
شهادة ايداع وتسجيل مصنف حاسب ألي

استوفت هذه الشهادة بنسبة إلى المادة رقم (١٦٦) من قانون حماية حقوق الملكية الفكرية رقم ٨٢ لسنة ٢٠٠٢ ، والقانون رقم (١٤) من قانون تنظيم البويع الإلكترونية رقم ١٠٠ لسنة ٢٠٠٢ ، وحماية البيانات رقم ١٤ لسنة ٢٠٠٢ ، والمادة (١٦) من اللائحة التنفيذية لقانون حماية حقوق الملكية الفكرية الصادر بقرار السيد رئيس مجلس الوزراء رقم ١٩٧ لسنة ٢٠٠٢ ، وعلى قرار السيد وزير الاتصالات وتكنولوجيا المعلومات رقم ١٠٧ لسنة ٢٠٠٢ .

ولهذا صدرت هذه الشهادة من مكتب حماية حقوق الملكية الفكرية بهيئة تنمية صناعة تكنولوجيا المعلومات ، وأما على المستندات والوثائق المقدمة إليها ، وتعتبر كل البيانات والمعلومات الواردة بها جزء من الوثائق المدونة بسجلات المكتب الورقية والإلكترونية .

رقم الإيداع / التسجيل

٠٠٠٠١٤



مدير مكتب
حماية حقوق الملكية الفكرية



تاريخ الإيداع / التسجيل : ٢٣ أغسطس ٢٠٠٢



اسم المصنف : Elshayal Smart

رقم الإيداع : ٠٠٠٠١٤

تاريخها : ٢٣ أغسطس ٢٠٠٢

طبيعة المصنف : برنامج حاسب ألي

برنامج عرض الملفات Shape File وصل التحليلات مثل حساب المسار طريق بين نقطتين ، والبحث عن عنوان وتوقع السعر على الخريطة باستخدام نظام GPS ، وكذلك عرض 3D الخريطة بالإضافة لموقع وخانات الـ GIS الترحيبية .

تاريخ النشر الأول للمصنف : -
رقم الإيداع السابق : (-)
المدة : -
تاريخ : -



اسم صاحب حقوق الإستغلال : محمد السيد محمد الطهال

المعنوان : شارع طه حسين - الزماتك - الدور الثاني شقة ١٢

طبيعة الإستغلال : [] إستغلال

أرض الإستغلال : -

مدة الإستغلال : -

اسم المؤلف : محمد السيد محمد الطهال

المعنوان : شارع طه حسين - الزماتك - الدور الثاني شقة ١٢

جواز سفر رقم : ٩٤٣٣٧

تعداد النسخ بحالة برصية رقم : ١٠٠٠٠٠

بتاريخ : ٢٠٠٢/٨/٢٣

مصادرة من : قسم وثائق المصلحة بتاريخ : ٢٠٠٢/٨/٢٣

شهادة شكر و تقدير من هيئة تنمية صناعة تكنولوجيا المعلومات

محتوى
e-Content

شكر وتقدير



من هيئة تنمية صناعة تكنولوجيا المعلومات
ITIDA

إلى الأستاذ: محمد السبيل

تقديرًا لتمييز عملكم المتقدم للمسابقة القومية للمحتوى الإلكتروني لعام ٢٠٠٦

فئة مجال / تنمية المجتمع



الرئيس التنفيذي
م/أحمد عمران

Information Technology Industry Development Agency

استخدام البرنامج فى عدة مشروعات تابعة للبنك الدولى باليمن

بسم الله الرحمن الرحيم



المهندسون الاستشاريون المصريون
Misr Consulting Engineers

REG NO :

رقم الصادر :

DATE : 20 June 2011

التاريخ :

To Whom It May Concern

Misr Consulting Engineers certifies that "Elshayal Smart GIS Map Editor and Surface Analysis" Software has been used for establishing GIS & Database for its projects inside and outside Egypt, as needed in different tasks such as:-

- 1) Satellite Images
- 2) Geographic Digital Elevation Module (DEM)
- 3) Building and Digitizing GIS Shape and Table
- 4) Converting among different Coordinate Systems
- 5) Convert AutoCAD DXF to Shape and vise versa
- 6) Geo Reference and Rectify Raster Images
- 7) Attribute Database Analysis
- 8) Spatial Analysis
- 9) Surface Analysis

The Software has been used in the following projects:-

- 1) Seyoun and Tarim Sanitation Development Project in Yemen (USD 60 millions)
- 2) Aden Water and Sewage Development Project in Yemen (USD 350 millions)
- 3) Water & Wastewater Master Plan for Gharbia Governorate, Egypt
- 4) Establishing MIS for Groundwater and Soil Conservation Project in Yemen, study financed by The World Bank

This certificate is issued upon the request of Mr. Mohamed Elshayal and with no responsibilities on MCE toward any third party

Eng. Mostafa Abou Hussein
Director General of Technical Department



ARAB REPUBLIC OF EGYPT

71B, Mariotia Road – Haram – Giza

Postal Code: 12561

Tel: (202) 33853198 - 33851286 - 33851462 - 33851281 - Fax: (202) 33852197

e-mail: mce@link.net

web site: www.mce-eg.com

REPUBLIC OF YEMEN

Aden - Khor Maksar - Diplomat District - Hoshi Mena Street

Tel/Fax: (967) 2 237093 - e-mail: mce@y.net.ye

جمهورية مصر العربية

71 ب طريق المريوطية - الهرم - الجيزة

الرمز البريدي: 12561

ت: (202) 33853198 - 33851286 - 33851462 - 33851281 - فاكس: (202) 33852197

الموقع الإلكتروني: www.mce-eg.com

البريد الإلكتروني: mce@link.net

الجمهورية اليمنية

عدن - خور مكسر - حي السفارات - شارع هوشي منه - تلفون/فاكس: (967) 2 237093

البريد الإلكتروني: mce@y.net.ye

مذكور في قائمة برامج نظم المعلومات الجغرافية في موقع الأمم المتحدة



United Nations Spatial Data Infrastructure
Netherlands Coordination Office



Services ▾

News

eCards

Documents

Links

Partners

GeoNetwork

About us

Home page » Links

Links & Tools

SHARE THIS PAGE



13



0



3

On the **Links** page we gathered a number of links to relevant organizations.
On the **Tools** page you will find links to free downloadable opensource software like metadata catalog servers, GIS packages, etc.



DIRECTLY TO

[Subscribe](#)

[Send eCard](#)

[Contact us](#)

[The UNSDI Daily \(new!\)](#)

FOLLOW US ON



Links

Tools

Tool & Description	Download location
GeoNetwork opensource metadata catalog server	http://geonetwork-opensource.org/software
ILWIS opensource GIS package developed by ITC	http://www.ilwis.org
GEONETCast toolbox for ILWIS	http://bit.ly/10FQmO
gvSIG opensource GIS package	http://bit.ly/b20oF
Ushahidi A tool to easily crowdsource information using multiple channels, including SMS, email, Twitter and the web	http://www.ushahidi.com/
Crowdmap To set up your own deployment of Ushahidi without having to install it on your own web server	http://crowdmap.com/
easysDI A simple and ready-to-use solution to deploy a Spatial Data Infrastructure (SDI) based on ISO/OGC standards	http://www.easysdi.org/
Elshayal Smart GIS Map Editor and Surface Analysis The first Free Arabian GIS Software	http://freemartgis.blogspot.com/

ثانيا : نسخة الويب لتتبع اجهزة ال GPS المحمول على الانترنت



Used Components

Mobile
GPS
Devices

Internet
Data
Base
Server

Elshayal Smart GIS and GPS Tracking System

<http://FreeSmartGIS.blogspot.com/>

Client
Html
Application

Server
CGI
Software

Google &
KML
Shape
files