

Advanced Task- and StartUp-Manager

Die Software zeigt Ihnen Informationen zu

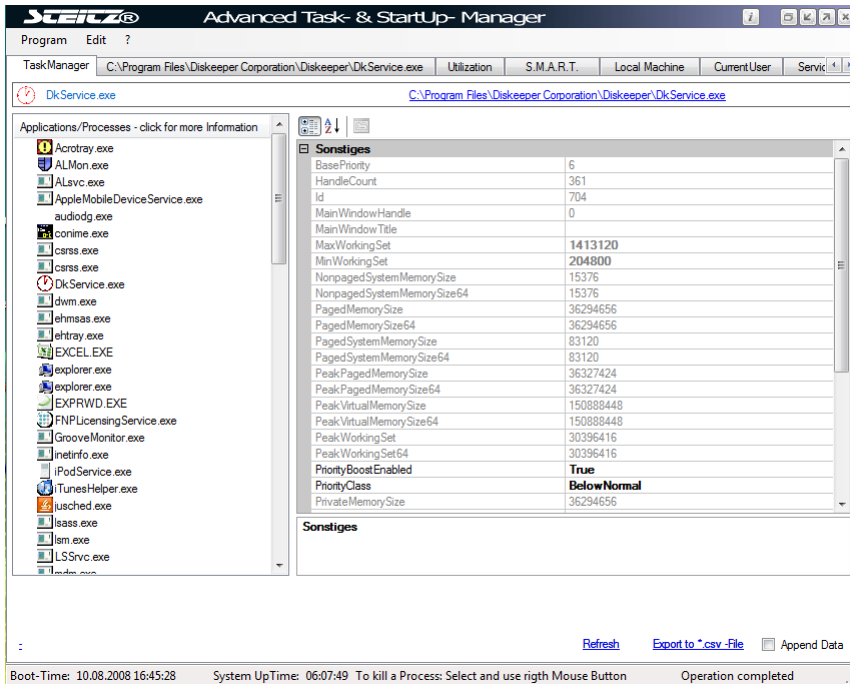
- allen Prozessen und Tasks
- Services
- Informationen über die CPU Last und Nutzung
- Informationen über die RAM Nutzung
- S.M.A.R.T. Daten der installierten Laufwerke
- Listet und verwaltet alle Autostartvorgänge auf ihrem System an (incl. HKLM und KCU Daten).

Die Software benötigt ein installiertes Microsoft .net Framework 3.5

Das Tool ist Freeware!

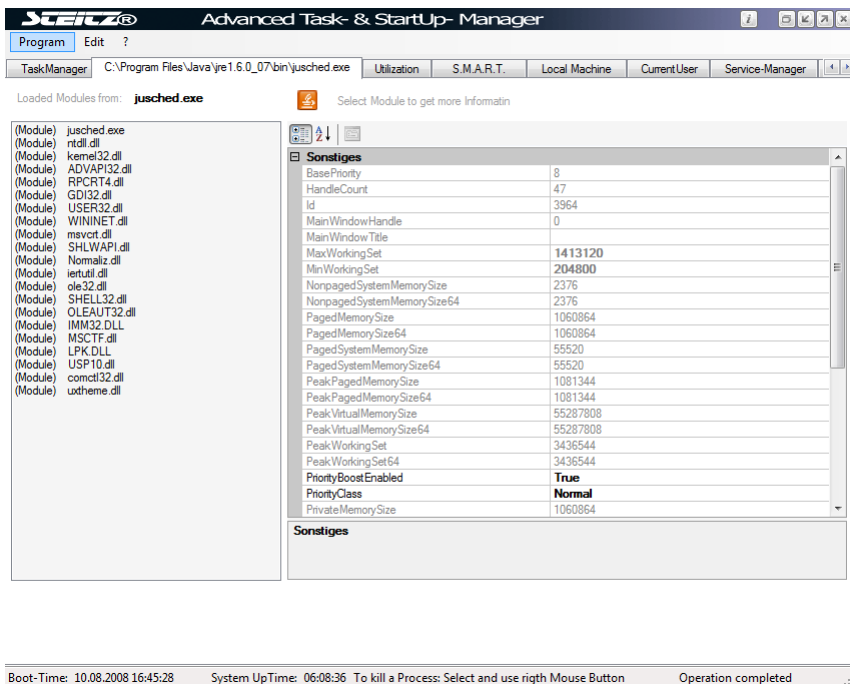
Die Freeware-Version (Version ohne Lizenzschlüssel) ist ausschließlich für die private Nutzung freigegeben. Sie darf weder kommerziell noch in Schulen, Hochschulen, Universitäten, sonstigen Bildungseinrichtungen, nicht kommerziellen oder nicht gewinnorientierten Einrichtungen wie Vereinen etc., Behörden oder militärischen Einrichtungen ohne unsere ausdrückliche, schriftliche Genehmigung eingesetzt werden! Nach schriftlicher Rückfrage (auch per Mail) erteilen wir Ihnen gerne eine entsprechende Genehmigung.

Auf den nachfolgenden Seiten sehen Sie ein paar Screenshots der Software.



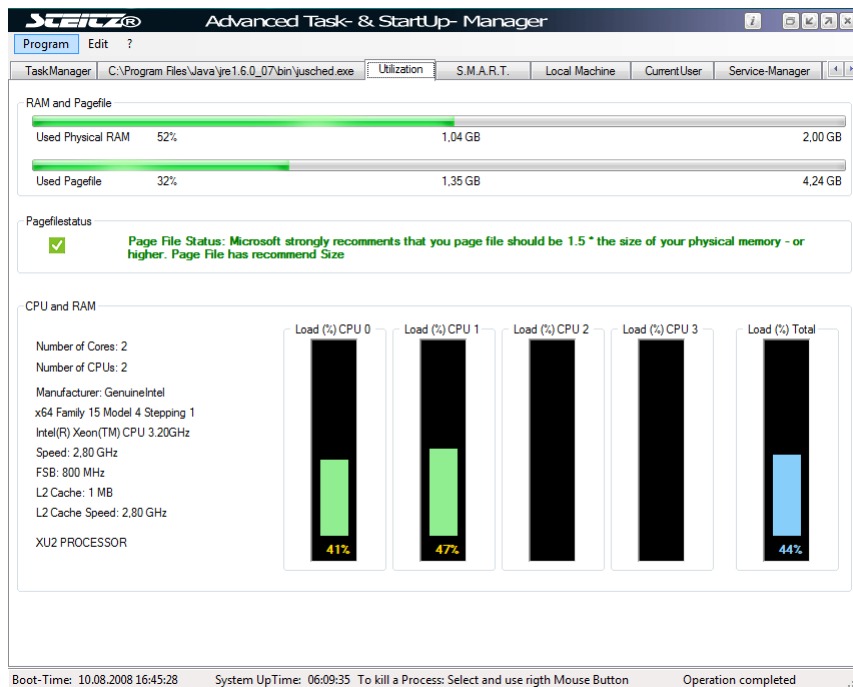
Listet – wie der normale Taskmanager – alle laufenden Anwendungen und Dienste auf.
Die Auswahl eines Prozesses und das anklicken mit der rechten Maustaste erlaubt es Ihnen,

- die Prozesspriorität zu ändern
- den Prozess sofort zu verändern



Durch das anklicken eines Prozesses im vorherigen Fenster werden hier alle durch den Prozess geladenen Module und Prozesse gezeigt.

Durch Selektion eines Modules werden im rechten Teil des Fensters weitere Informationen angezeigt.



Sie sehen die Auslastung jedes einzelnen in Ihrem System vorhandenen Prozessors (bis max. 4 CPUs werden unterschieden)

SEITZ® Advanced Task- & StartUp- Manager

Program Edit ?

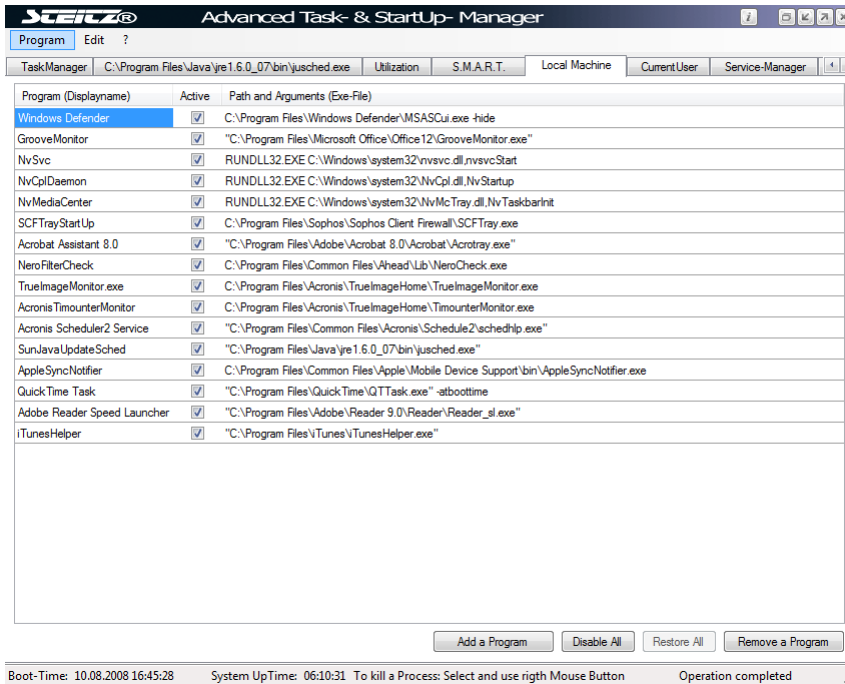
TaskManager C:\Program Files\Java\jre1.6.0_07\bin\jusched.exe Utilization S.M.A.R.T. Local Machine CurrentUser Service-Manager

	Value/Wert	Worst Value / schlechter Wert	RAW-Value
WDC WD1500AHFD-00RARS ATA Device (\\.\PHYSICALDRIVE1)			
Invalid attribute identifier	200	200	0
Time needed to spin up	167	165	4683
Number of spindle start/stop cycles	100	100	456
Quantity of remapped sectors	200	200	0
Frequency of errors while positioning	200	200	0
Number of hours elapsed in the power-on state	99	99	93
VendorSpecific Data/Herstellerspezifische Daten	100	100	0
Count Number of attempts to calibrate the device	100	100	0
Number of power-on events	100	100	363
Temperature of a hard disk assembly	104	102	43
Number of remapping operation	200	200	0
Number of unstable sectors (waiting for remapping)	200	200	0
VendorSpecific Data/Herstellerspezifische Daten	200	200	0
Number of CRC errors during UDMA mode	200	253	0
Number of errors while writing to disk (or) multi-zone error rate (or) flying height	200	200	0
WDC WD740ADFD-00NLRI ATA Device (\\.\PHYSICALDRIVE0)			
Invalid attribute identifier	200	200	0
Time needed to spin up	168	167	2625
Number of spindle start/stop cycles	99	99	1148
Quantity of remapped sectors	200	200	0
Frequency of errors while positioning	200	200	0
Number of hours elapsed in the power-on state	95	95	3916
VendorSpecific Data/Herstellerspezifische Daten	100	100	0
Count Number of attempts to calibrate the device	100	100	0
Number of power-on events	99	99	1114
Temperature of a hard disk assembly	105	102	38
Number of remapping operation	200	200	0

Rescan Disks

Boot-Time: 10.08.2008 16:45:28 System UpTime: 06:10:05 To kill a Process: Select and use righth Mouse Button Operation completed

Erhalten Sie S.M.A.R.T (Self-Monitoring, Analysis and Reporting Technology) Informationen bzgl. der in Ihrem System vorhandenen Festplatten.

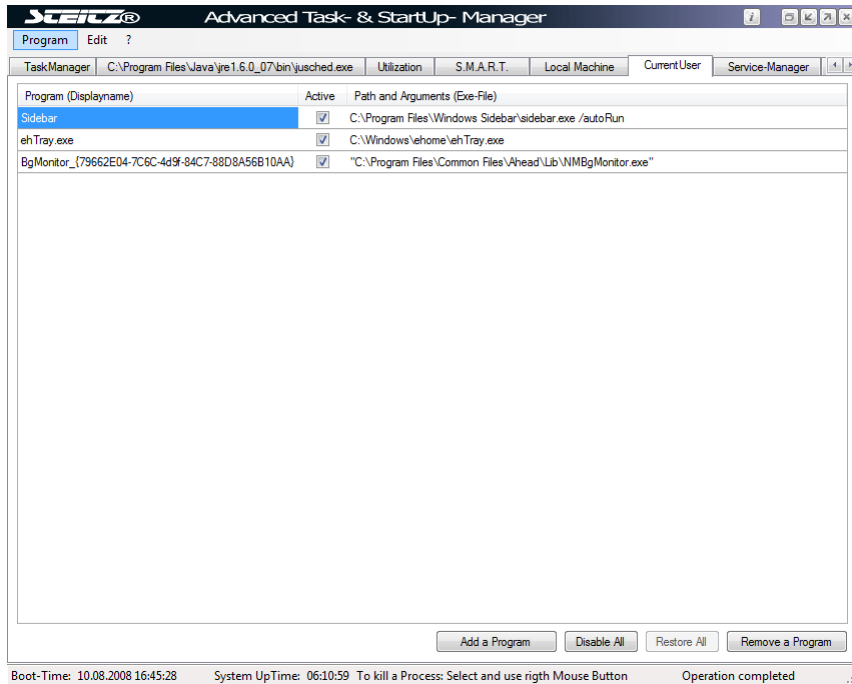


Hier werden alle für das System geltenden Autostartvorgänge aufgelistet. Durch deaktivieren einer Option können Sie die Autostartfunktion des jeweils Diensts / der gewählten Anwendung deaktivieren.

Beim nächsten Systemstart können Sie dann feststellen, ob die Änderung zu dem gewünschten Erfolg geführt hat.

Sollt dies nicht der Fall gewesen sein, haben Sie die Option, die Dienst / die Anwendung durch aktivieren der Option wieder in den Originalzustand zu versetzen.

Sollten die Änderungen das gewünschte Ergebnis erbracht haben, kann der Eintrag per Knopfdruck dauerhaft entfernt werden.



Hier werden alle für den angemeldeten Benutzergeltenden Autostartvorgänge aufgelistet. Durch deaktivieren einer Option können Sie die Autostartfunktion des jeweils Diensts / der gewählten Anwendung deaktivieren.

Beim nächsten Systemstart können Sie dann feststellen, ob die Änderung zu dem gewünschten Erfolg geführt hat.

Sollt dies nicht der Fall gewesen sein, haben Sie die Option, die Dienst / die Anwendung durch aktivieren der Option wieder in den Originalzustand zu versetzen.

Sollten die Änderungen das gewünschte Ergebnis erbracht haben, kann der Eintrag per Knopfdruck dauerhaft entfernt werden.

Advanced Task- & StartUp- Manager			
Program	Edit	?	
TaskManager	C:\Program Files\Java\jre1.6.0_07\bin\jqsched.exe	Utilization	S.M.A.R.T.
Local Machine	Current User	Service-Manager	
Name	Status	Service Type	
Acronis Scheduler2 Service	Running	Win32OwnProcess	
Acronis Try And Decide Service	Running	Win32OwnProcess	
Adobe LM Service	Stopped	Win32OwnProcess	
Anmeldedienst	Stopped	Win32ShareProcess	
Anschlussumleitung für Terminaldienst im Benutzermodus	Stopped	Win32ShareProcess	
Anwendungserfahrung	Running	Win32ShareProcess	
Anwendungshost-Hilfsdienst	Running	Win32ShareProcess	
Anwendungsinformationen	Running	Win32ShareProcess	
Anwendungsverwaltung	Stopped	Win32ShareProcess	
Apple Mobile Device	Running	Win32OwnProcess	
Arbeitsstationsdienst	Running	Win32ShareProcess	
Aufgabenplanung	Running	Win32ShareProcess	
Automatische Konfiguration (verkabelt)	Stopped	Win32ShareProcess	
Automatische WLAN-Konfiguration	Stopped	Win32ShareProcess	
Basisfiltermodul	Running	Win32ShareProcess	
Benachrichtigungsdienst für Systemereignisse	Running	Win32ShareProcess	
Benutzerprofildienst	Running	Win32ShareProcess	
Blockebenen-Sicherungsmodul	Stopped	Win32OwnProcess	
Bluetooth-Unterstützungsdienst	Running	Win32ShareProcess	
Bonjour-Dienst	Running	Win32OwnProcess	
CNG-Schlüsselsolation	Stopped	Win32ShareProcess	
COM+-Ereignissystem	Running	Win32ShareProcess	
COM+-Systemanwendung	Stopped	Win32OwnProcess	
Computerbrowser	Running	Win32ShareProcess	
DCOM-Server-Prozessstart	Running	Win32ShareProcess	
Designs	Running	Win32ShareProcess	
DFS-Replikation	Stopped	Win32OwnProcess	
DHCP-Client	Running	Win32ShareProcess	
Diagnosediensthost	Stopped	Win32ShareProcess	
Diagnoserichtliniendienst	Running	Win32ShareProcess	
Start Service	Stop Service	Pause Service	Resume Service
Refresh View			
Boot-Time: 10.08.2008 16:45:28 System UpTime: 06:11:27 To kill a Process: Select and use right Mouse Button Operation completed			

Verwaltungskonsolle für Dienste

Advanced Task- & StartUp- Manager			
Program	Edit	?	
Utilization	S.M.A.R.T.	Local Machine	Current User
Service-Manager	Service-Properties	Pre-/Super-Fetch	
Service-Name	Display-Name (Anzeigename)	Status	StartMode (Startart)
AcrSch2Svc	Acronis Scheduler2 Service	Running	Auto
Adobe LM Service	Adobe LM Service	Stopped	Manual
AeLookupSvc	Anwendungserfahrung	Running	Auto
ALG	Gatewaydienst auf Anwendungsebene	Stopped	Manual
AppHostSvc	Anwendungshost-Hilfsdienst	Running	Auto
AppInfo	Anwendungsinformationen	Running	Manual
Apple Mobile Device	Apple Mobile Device	Running	Auto
AppMgmt	Anwendungsverwaltung	Stopped	Manual
AudioEndpointBuilder	Windows-Audio-Endpunkterstellung	Running	Auto
AudioSrv	Windows-Audio	Running	Auto
BFE	Basisfiltermodul	Running	Auto
BITS	Intelligenter Hintergrundübertragungsdienst	Running	Auto
Bonjour Service	Bonjour-Dienst	Running	Auto
Browser	Computerbrowser	Running	Auto
BthServ	Bluetooth-Unterstützungsdienst	Running	Auto
CertPropSvc	Zertifikatverteilung	Stopped	Manual
clr_optimization_v2.0.50727_32	Microsoft .NET Framework NGEN v2.0.50727_X86	Stopped	Manual
COMSysApp	COM+-Systemanwendung	Stopped	Manual
CryptSvc	Kryptografiedienste	Running	Auto
CscService	Offline-dateien	Running	Auto
DCOMLaunch	DCOM-Server-Prozessstart	Running	Auto
DFSR	DFS-Replikation	Stopped	Manual
Dhcp	DHCP-Client	Running	Auto
Diskkeeper	Diskkeeper	Running	Auto
Dnscache	DNS-Client	Running	Auto
dot3svc	Automatische Konfiguration (verkabelt)	Stopped	Manual
DPS	Diagnoserichtliniendienst	Running	Auto
EapHost	Extensible Authentication-Protokoll	Stopped	Manual
ehRecvr	Windows Media Center-Empfängerdienst	Stopped	Manual
ehSched	Windows Media Center-Planerdienst	Stopped	Manual
Dienstname: DCOM-Server-Prozessstart	Get Start-Mode	Set Starttype: Automatic	Disable Start of Service
		Set Starttype: Manual	
Boot-Time: 10.08.2008 16:45:28 System UpTime: 06:43:19 To kill a Process: Select and use right Mouse Button Operation completed			

Verwaltungskonsolle für Dienste mit de Möglichkeit, dass Startverhalten zu Manipulieren.

SEITZ® Advanced Task- & StartUp- Manager

Program Edit ?

Utilization S.M.A.R.T. Local Machine Current User Service-Manager Service-Properties Pre-/Super-Fetch

☐ Use Large System Cache
☐ Disable Paging Executive
☒ Boot Optimize Function enabled
☒ Boot Optimize complete

Perfetch (Windows XP™)

☒ Prefetching enabled

Superfetch (Windows Vista™)

☒ Superfetch enabled

[Clear Prefetching Folder / Prefetched Dateien leeren](#)

[Refresh Window / Aktualisieren](#)

C:\Windows\Prefetch\	Size	List	Write Access	Creation Time
(*) ACROBATINFO.EXE-C3F21C5E.pf	108.96 KB	10.08.2008 17:40:23	05.04.2008 21:11	
(*) ACRODIST.EXE-45C38D83.pf	342.64 KB	09.08.2008 21:04:03	05.04.2008 21:01	
(*) ACROD32.EXE-89736734.pf	106.69 KB	11.07.2008 09:16:19	29.03.2008 23:59	
(*) ADOBELMSCV.EXE-DC75E704.pf	10.30 KB	10.08.2008 18:05:19	05.04.2008 19:33	
(*) ADVANCEDINSTALLER.EXE-31AA38F5.pf	49.01 KB	03.05.2008 10:30:52	05.04.2008 20:55	
AgAppLaunch.db	324.33 KB	21.03.2008 21:27:31	21.03.2008 21:27	
AgGIFaultHistory.db	806.07 KB	10.08.2008 21:46:58	21.03.2008 21:27	
AgGIFgAppHistory.db	2.935.12 KB	10.08.2008 21:46:59	21.03.2008 21:27	
AgGIGlobalHistory.db	4.549.65 KB	10.08.2008 21:46:58	21.03.2008 21:27	
AgGIUAD_P_S-1-5-21-1985180918-1467532042-3615717269-1000.db	1.105.09 KB	10.08.2008 22:13:04	22.03.2008 02:00	
AgGIUAD_P_S-1-5-21-1985180918-1467532042-3615717269-500.db	149.77 KB	22.04.2008 21:41:21	22.04.2008 21:41	
AgGIUAD_S-1-5-21-1985180918-1467532042-3615717269-1000.db	1.652.72 KB	10.08.2008 22:13:04	22.03.2008 02:00	
AgGIUAD_S-1-5-21-1985180918-1467532042-3615717269-500.db	29.33 KB	22.04.2008 21:41:21	22.04.2008 21:41	
AgRobust.db	141.52 KB	10.08.2008 21:46:56	21.03.2008 21:27	
(*) ALUPDATE.EXE-AD18E19C.pf	426.46 KB	10.08.2008 21:46:24	23.03.2008 18:44	
(*) APPLAUNCHER.EXE-97FAF86C.pf	20.22 KB	12.07.2008 00:54:36	09.04.2008 11:11	
(*) AUTORUN.EXE-EF82C4D6.pf	27.80 KB	09.04.2008 11:09:51	09.04.2008 11:09	
(*) CMD.EXE-89305D47.pf	8.09 KB	07.08.2008 20:42:05	06.04.2008 02:11	
(*) CONIME.EXE-B273009A.pf	9.30 KB	10.08.2008 17:36:20	05.04.2008 21:01	
(*) CONSENT.EXE-65F6206D.pf	88.49 KB	10.08.2008 22:42:39	21.03.2008 21:41	
(*) CONTROL.EXE-9459D5A0.pf	37.10 KB	01.08.2008 21:14:47	06.04.2008 02:00	
(*) CSC.EXE-4EF173D0.pf	47.48 KB	10.08.2008 22:42:44	09.04.2008 00:55	
(*) CSRSS.EXE-8C04D631.pf	23.41 KB	08.08.2008 01:42:21	06.04.2008 13:09	
(*) CVTRES.EXE-419E4E46.pf	22.12 KB	10.08.2008 22:42:44	06.04.2008 02:11	
(*) DEFRAG.EXE-738093E8.pf	13.19 KB	09.04.2008 00:05:58	09.04.2008 00:00	
(*) DEVENV.EXE-494C284D.pf	333.81 KB	07.08.2008 21:07:17	06.04.2008 02:11	
(*) DEVENV.EXE-CCD50790.pf	457.58 KB	10.08.2008 19:46:16	09.04.2008 00:44	
(*) DEXPLORE.EXE-A701453F.pf	160.45 KB	09.04.2008 00:57:50	09.04.2008 00:55	
(*) DFRGNTFS.EXE-4F838A89.pf	60.47 KB	09.04.2008 00:06:00	09.04.2008 00:00	
(*) DISKEEPER2008_PROPREMIER.EXE-7C487372.pf	181.41 KB	09.04.2008 11:09:49	09.04.2008 11:09	
(*) DKSERVICE.EXE-644AEEDB.pf	49.90 KB	09.04.2008 11:11:03	09.04.2008 11:11	

Boot-Time: 10.08.2008 16:45:28 System Up-Time: 06:44:01 To kill a Process: Select and use right Mouse Button Operation completed